

prorelax®

Cuscinetto termico

per i dolori mestruali

Dispositivo a raggi infrarossi per la riduzione dei dolori mestruali mediante effetto termico profondo

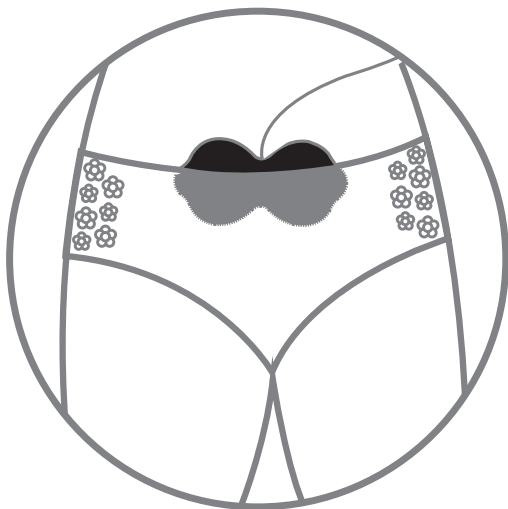


ISTRUZIONI D'USO



Leggere prima dell'uso.

CE
0120



Posizionare il cuscinetto nell'area del basso ventre, direttamente sulla zona in cui il dolore mestruale viene avvertito con maggiore intensità.

INDICE

Indice.....	3
Avvertenze e istruzioni di sicurezza.....	4
Introduzione.....	5
Fornitura.....	6-7
Utilizzo.....	8-10
Dopo l'utilizzo.....	11
Manutenzione e pulizia.....	12
Rinnovamento dell'idrogel.....	13
Caratteristiche tecniche.....	14
Garanzia.....	15
Contatti.....	15



AVVERTENZE E ISTRUZIONI DI SICUREZZA

Il cuscinetto termico **prorelax**[®] "Thermedic" è un valido dispositivo medico per la riduzione dei dolori mestruali mediante termoterapia.

Il dispositivo non va usato su

- bambini e animali
- durante il sonno o su soggetti in stato
- d'incoscienza, non deve inoltre essere collocato sulla testa o in corrispondenza del cuore
- su aree della pelle che presentano ferite aperte, eruzioni cutanee o infiammazioni
- se si è soggetti a reazioni allergiche al calore
- Per qualsiasi dubbio, consultare il proprio medico, soprattutto in caso di gravidanza o di problemi legati a diabete e malattie cardiovascolari.
- Non utilizzare il cuscinetto termico in concomitanza con altre apparecchiature o sostanze che generano calore. In caso di dubbi, consultare il proprio medico.
- Prima di utilizzare il cuscinetto termico, verificare sempre che non sia danneggiato.
- Tenere il cuscinetto termico lontano dalla portata dei bambini e conservarlo in un luogo sicuro.
- Per ragioni legate all'igiene, è consigliabile sostituire il cuscinetto idrogel ogni volta che il dispositivo viene utilizzato da un altro utente.
- Se durante il trattamento con il cuscinetto termico Prorelax "Thermedic" si inizia a provare fastidio o malessere, oppure se compaiono irritazioni cutanee, spegnere immediatamente il dispositivo.
- Non utilizzare il cuscinetto termico quando si è sotto le coperte.

Se ci si accorge che il cuscinetto termico è difettoso, non tentare di ripararlo da sé, ma rivolgersi direttamente all'importatore, all'indirizzo indicato alla fine di questo manuale d'uso

Gentile cliente,

acquistando il **prorelax**[®] cuscinetto termico Lei si è assicurata un prodotto innovativo ed efficace nell'alleviare i dolori mestruali.

Il materiale in fibra di carbonio flessibile, abbinato all'idrogel perfettamente tollerato dalla pelle, garantisce lo sviluppo di un calore uniforme e che penetra in profondità.

Questo trattamento contribuisce ad alleviare i dolori mestruali, migliora la circolazione sanguigna e porta un benefico rilassamento dei muscoli.

Il **prorelax**[®] cuscinetto termico "Thermedic" è brevettato e certificato come dispositivo medico, ciò significa che è clinicamente testato e ha raggiunto risultati positivi nelle applicazioni pratiche. L'efficacia del dispositivo è indubbia. È facilmente utilizzabile sia a casa, sia sul posto di lavoro.

Per ottenere il massimo beneficio dall'utilizzo del cuscinetto termico, La preghiamo di leggere attentamente le istruzioni riportate di seguito, in particolare le **avvertenze e istruzioni di sicurezza** redatte in base alle leggi vigenti (pagina sinistra).

Le auguriamo benessere e relax con la termoterapia.

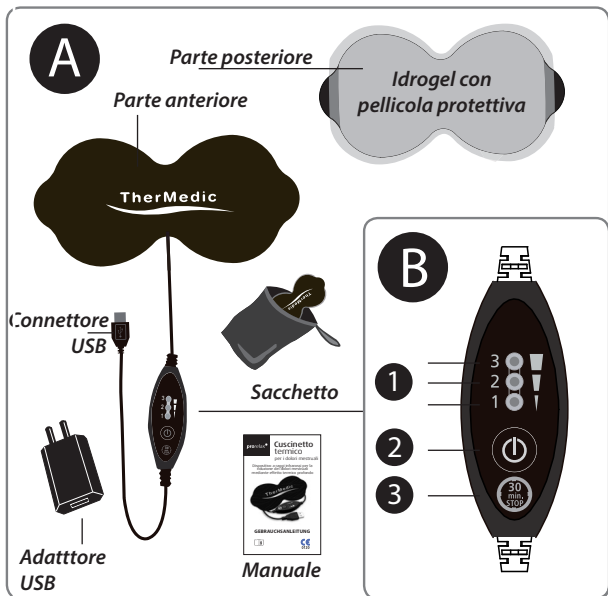
FORNITURA

Al momento della consegna, si prega di verificare innanzitutto che il prodotto sia completo in tutte le sue parti. Aprendo la confezione, controllare che siano presenti le seguenti parti:

- a) cuscinetto termico in fibra di carbonio dotato di regolatore con tre livelli di temperatura e adattatore USB per il collegamento al PC o al portatile
- b) pellicola protettiva sul cuscinetto idrogel collocato sul retro del cuscinetto termico
- c) adattatore per USB per l'alimentazione da rete elettrica
- d) custodia-sacchetto
- e) manuale d'uso

Le immagini sottostanti illustrano visivamente il contenuto della fornitura.

L'immagine **A** mostra la parte anteriore e quella posteriore del cuscinetto termico e illustra in che modo il cavo dotato di interruttore e connettore USB si collega al cuscinetto termico. Nella parte posteriore del cuscinetto termico si nota la pellicola protettiva per idrogel.

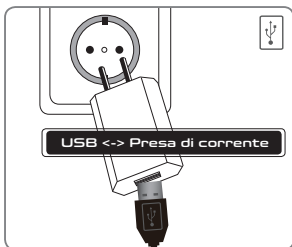


Nell'immagine **B** l'interruttore appare ingrandito per meglio illustrare le sue funzioni:

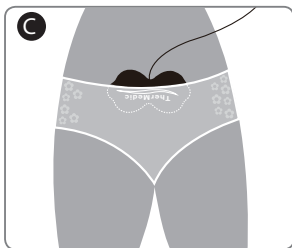
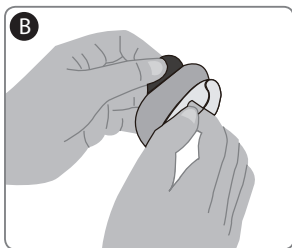
- 1 regolazione della temperatura su tre diversi livelli
- 2 tasto di accensione e spegnimento
- 3 Spegnimento automatico dopo 30 minuti

UTILIZZO

- A** Per fornire al cuscinetto termico Prorelax "Thermedic" la necessaria alimentazione elettrica, collegarlo al PC o al portatile per mezzo dell'apposito connettore, oppure collocare l'adattatore sul connettore USB e inserire entrambi nella presa di corrente.



- B** Rimuovere la pellicola protettiva presente sul retro del cuscinetto termico e riporla temporaneamente in un luogo sicuro ma a portata di mano, poiché dovrà essere riutilizzata dopo il trattamento.



- C** Collocare il cuscinetto sull'area da trattare ed esercitare una leggera pressione.

Premere il tasto di accensione.
Si accenderà una luce verde per
indicare che è stato selezionato il
livello di temperatura più basso.

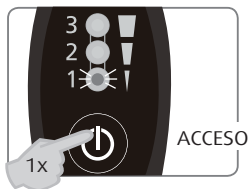
**Osservare attentamente le
figure qui di fianco!**

Per selezionare il livello di tempera-
tura medio o alto,
premere ulteriormente il tasto di
accensione.

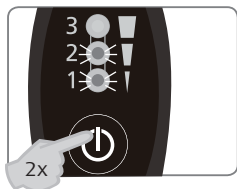
Si consiglia di iniziare il trattamento
con il livello di temperatura più
basso e passare poi ai livelli
successivi, selezionando infine
l'intensità che risulta maggior-
mente gradevole ed efficace.

Alla quarta pressione del tasto,
il dispositivo si spegne.

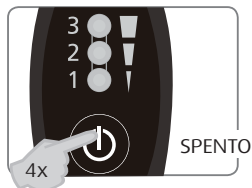
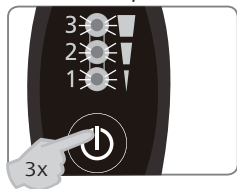
Livello di temperatura 1



Livello di temperatura 2



Livello di temperatura 3



Dopo 30 minuti di utilizzo ininterrotto, il dispositivo si spegne automaticamente. **Questa è la durata massima del trattamento da noi consigliata.**



Tuttavia il trattamento può essere interrotto o concluso in qualsiasi momento semplicemente premendo il tasto di accensione/spengimento.

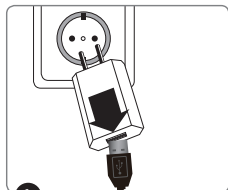


Se si desidera fare più trattamenti consecutivi con il cuscinetto termico Prorelax "Thermedic", è consigliabile lasciar trascorrere almeno 30 minuti tra un'applicazione e l'altra.

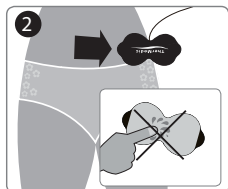


DOPO L'UTILIZZO

Una volta terminato il trattamento, scollegare la spina dalla presa di corrente e l'adattatore USB dal PC o computer portatile.

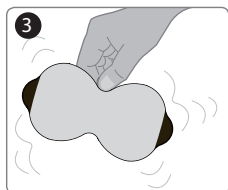


Staccare delicatamente dalla pelle il cuscinetto termico, facendo attenzione a non toccare l'idrogel.

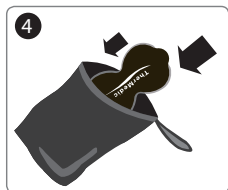


Lasciarlo asciugare all'aria per un paio di minuti, il lato con il gel rivolto verso l'alto.

Quindi riposizionare la pellicola protettiva per evitare che il gel si secchi.



Inserire il tutto nella custodia-sacchetto fornita con il dispositivo e conservarlo in un luogo pulito e asciutto, lontano dai raggi solari.



MANUTENZIONE E PULIZIA

- Il cuscinetto termico Prorelax "Thermedic" non necessita di cure particolari.
- Non deve essere lavato in nessun caso. Asciugarlo semplicemente strofinandolo con delicatezza.
- I cavi e l'interruttore non devono venire a contatto con liquidi.
- Non pulire mai il cuscinetto termico usando acqua calda, detersivi o solventi.
- Come già accennato, è estremamente importante ricoprire sempre l'idrogel con la pellicola protettiva quando il cuscinetto non è in uso. In questo modo si evita che il gel si secchi prematuramente.

RINNOVAMENTO DELL'IDROGEL

Si è notato che con il tempo, e comunque dopo 50 – 100 applicazioni, l'idrogel tende a seccarsi e va quindi sostituito. È possibile acquistare i cuscinetti sostitutivi presso il proprio rivenditore.

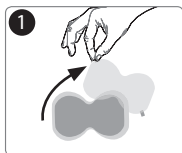
Eliminare dal cuscinetto termico i residui di gel usando un panno umido ed esercitando una leggera pressione.

Tirando la linguetta rossa, staccare la pellicola blu dal nuovo cuscinetto gel.

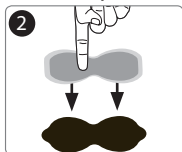
Afferrarlo con entrambe le mani e collocarlo accuratamente sul lato interno di colore grigio del cuscinetto termico Prorelax "Thermedic", in modo tale che rimanga uno spazio di circa 2 mm da ogni parte.

Premere energicamente con i pollici e passarvi sopra la mano su entrambi i lati, in modo che sia perfettamente aderente e completamente a contatto con il cuscinetto termico.

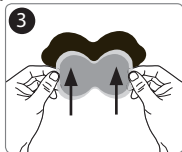
Rimuovere la pellicola protettiva soltanto in occasione del primo utilizzo.



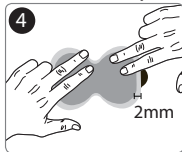
Staccare la pellicola



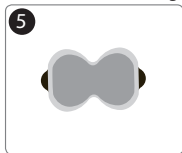
Applicare il cuscinetto idrogel



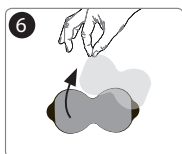
Collocarlo in modo preciso



Premere sul cuscinetto gel



Pronto all'uso



Rimuovere la pellicola protettiva

CARATTERISTICHE TECNICHE

Dimensioni e peso:	
Misure:	160 x 75 mm
Peso:	120 g (senza confezione)
Materiali utilizzati:	
Cuscinetto termico	Esterno: Poliestere Elemento termico: Tessuto 100% in fibra di carbonio, idrogel
Custodia-sacchetto:	Polipropilene
Caratteristiche tecniche:	
Dispositivo di comando:	Funzionamento con pulsante unico Regolatore di temperatura a 3 livelli ca. 42°C / ca. 45°C / ca. 48°C * Spegnimento automatico dopo 30 minuti
Alimentazione:	Corrente continua 5V
Adattatore USB:	100-240V AC/50-60 Hz 5 V DC/ 1A

Nota:

- * In caso di utilizzo dell'adattatore di rete, le temperature saranno leggermente inferiori a quelle indicate. Le caratteristiche tecniche possono subire modifiche senza alcun preavviso quando ciò si renda necessario per l'adeguamento del prodotto ai progressi tecnologici.

GARANZIA

Il **prorelax**[®] cuscinetto termico "Thermedic" è coperto da garanzia per un periodo di due anni, che decorre dalla data in cui viene effettuato l'acquisto.

La garanzia non copre eventuali danni derivanti dall'inosservanza delle istruzioni contenute nel presente manuale d'uso o causati da incidenti, uso improprio, modifica o smontaggio eseguiti da persone non autorizzate.

La garanzia si applica all'unità principale e a tutte le sue parti, così come alla vita utile dell'apparecchio.

Si garantisce che, al momento della consegna, l'adattatore, il cavo e tutti gli accessori sono liberi da difetti di lavorazione o dei materiali.

Il distributore si riserva il diritto di sostituire o riparare l'apparecchio a sua discrezione.

INDIRIZZO DEL SERVIZIO ASSISTENZA:

prorelax[®] Kundenservice
MPR GmbH
Grandkaule 11
53859 Niederkassel
info@euromedics.de



LinkWin Technology Co., Ltd.
1F, No. 36, Keya Rd., Central Taiwan Science Park,
Taichung City 428, Taiwan



LinkWin Swiss GmbH
CH-9442 Berneck, Svizzera

Distributore esclusivo per l'Europa:

EUROMEDICS GmbH

Wachtberg, Germania
www.euromedics.de